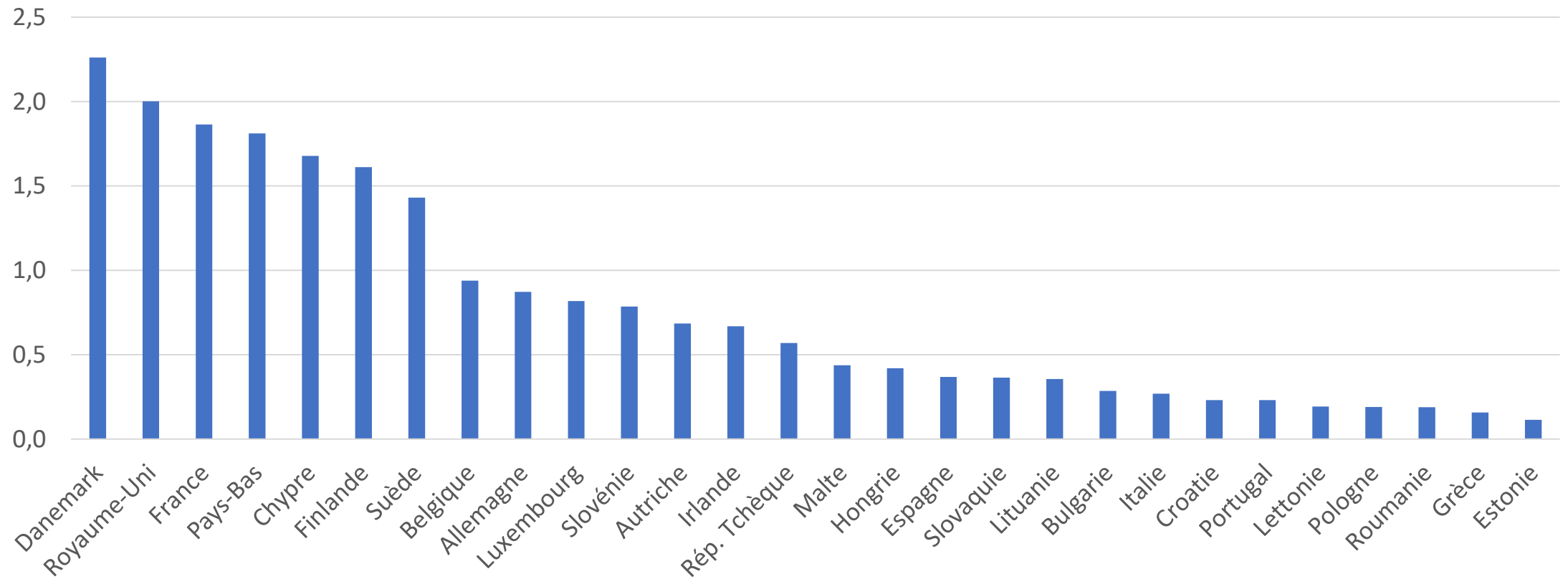


# Après la crise, quelle politique du logement ?

J. Bosvieux, B. Coloos

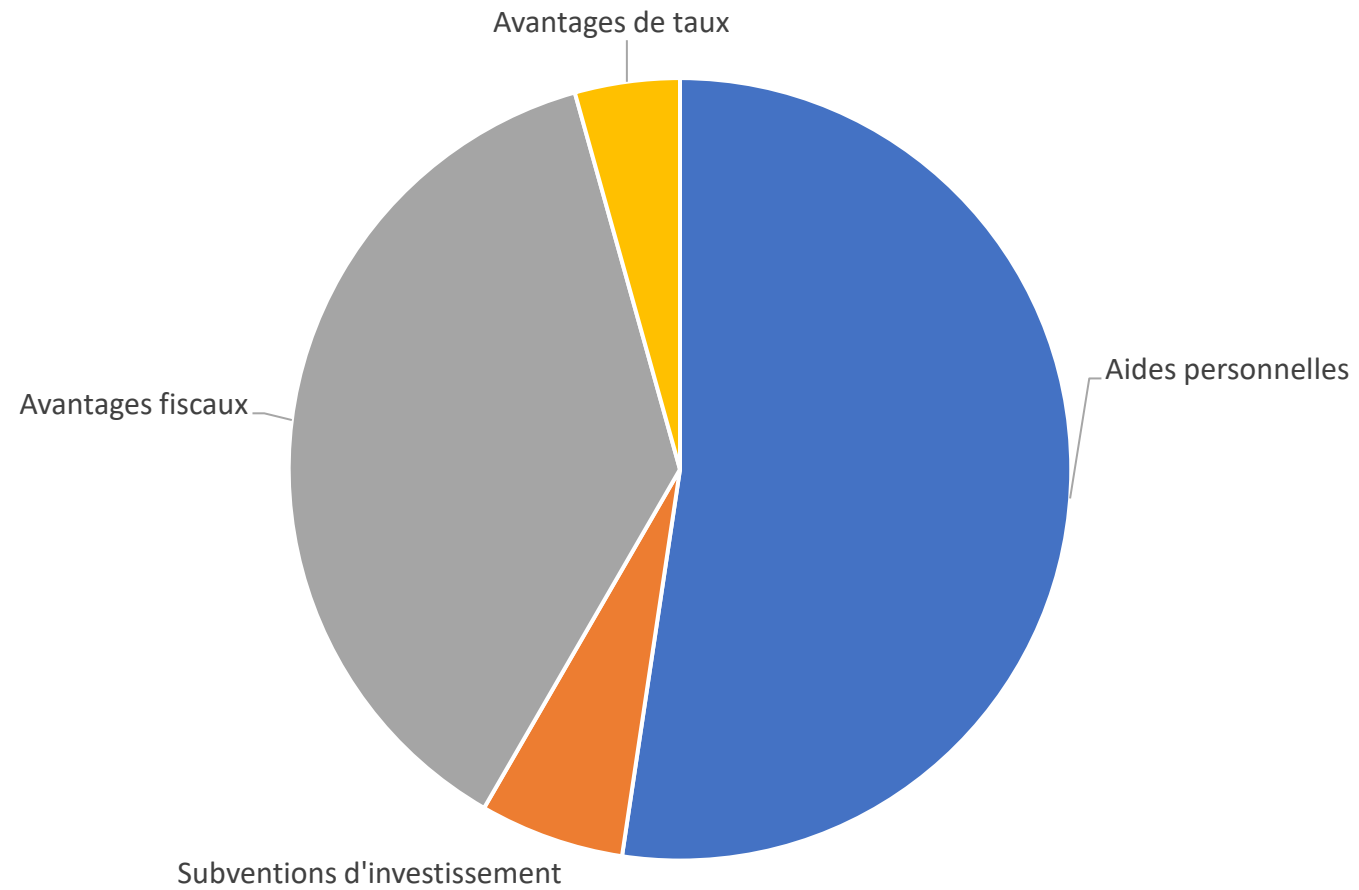
# Le logement, un de éléments essentiels de l'Etat-providence

Prestations logement et exclusion en % du PIB

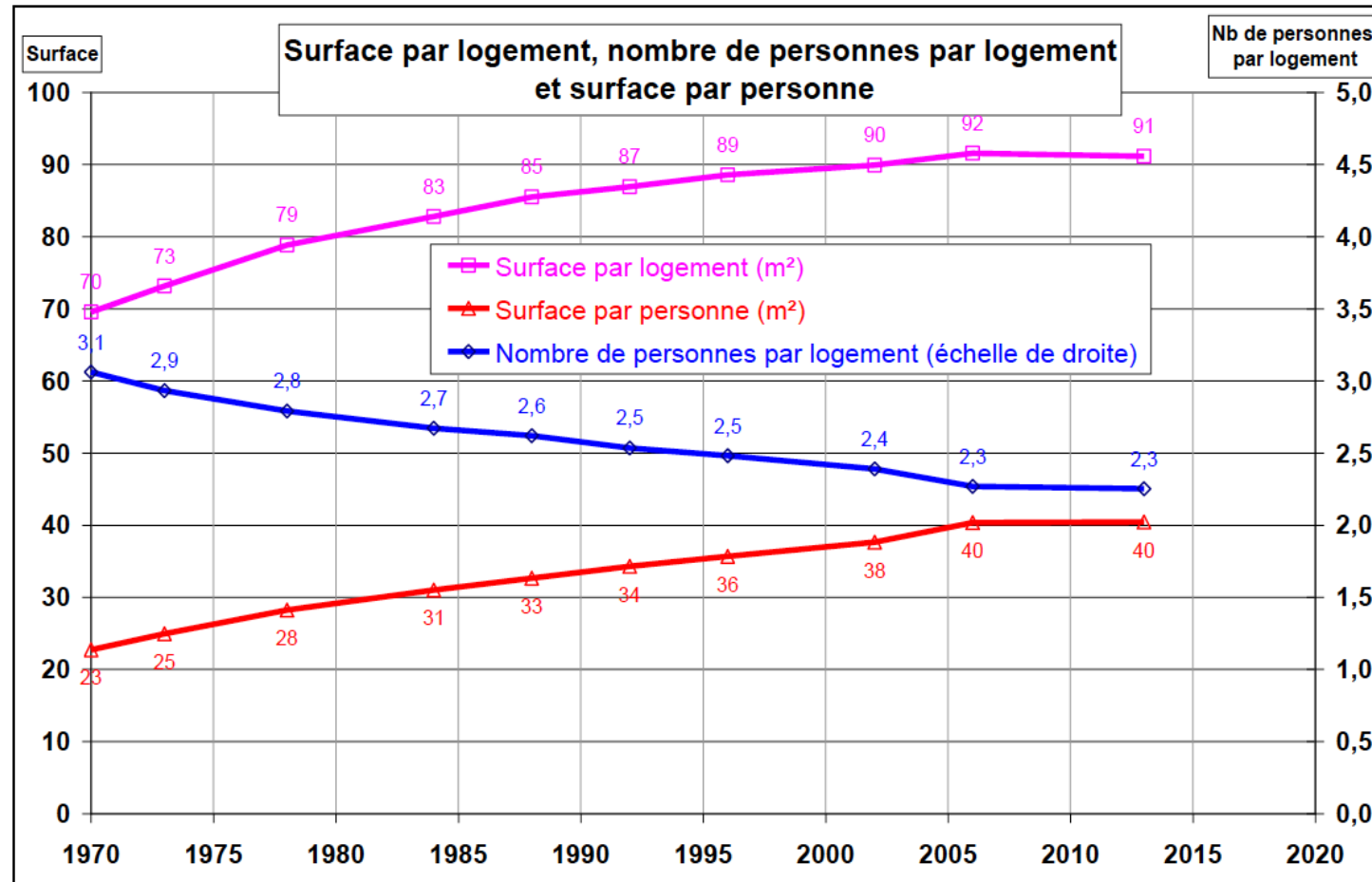


# Des aides importantes

Les aides au logement (hors hébergement) en 2019 : 38,5 Mds €

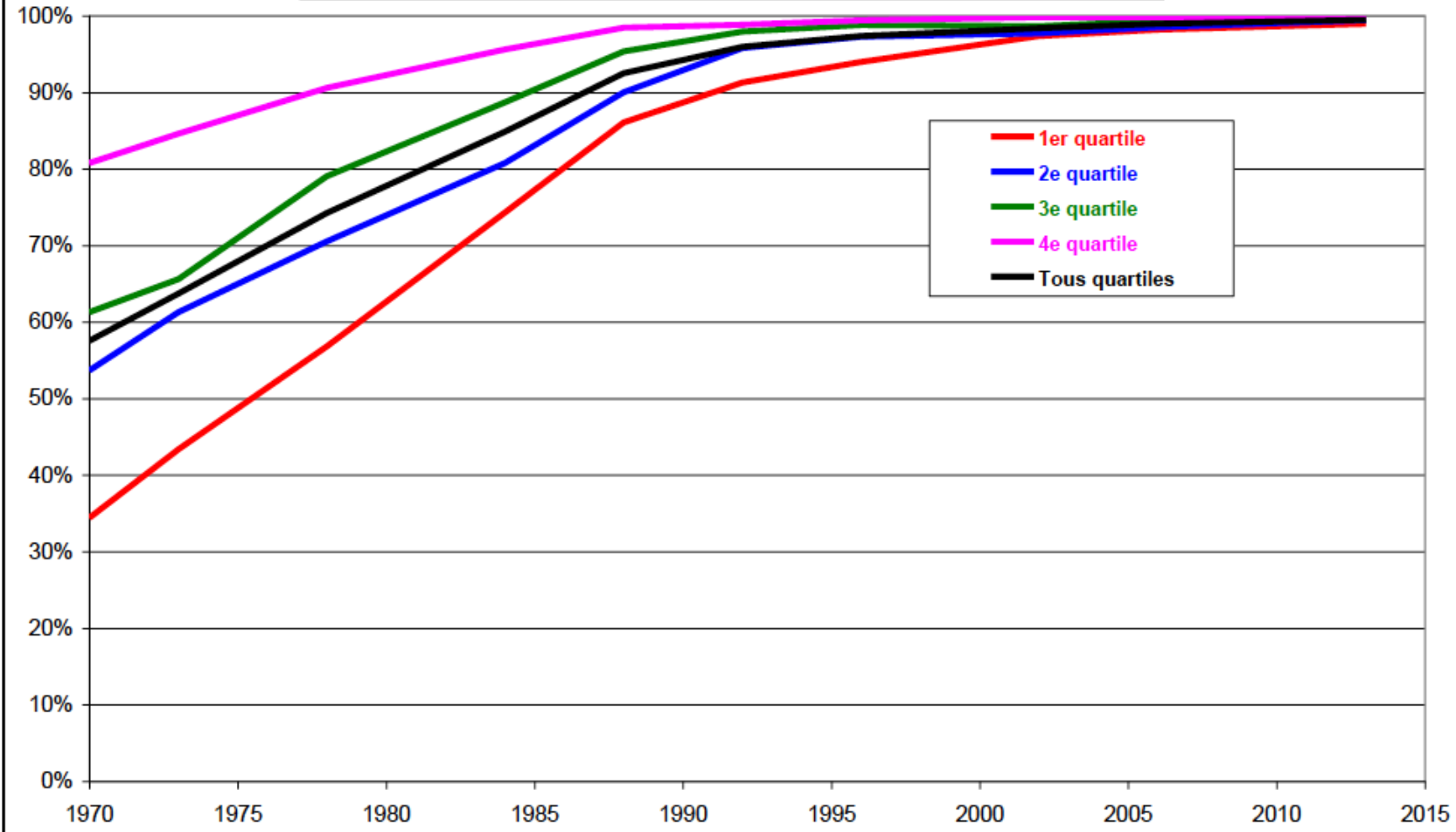


# Et des conditions moyennes de logements améliorées

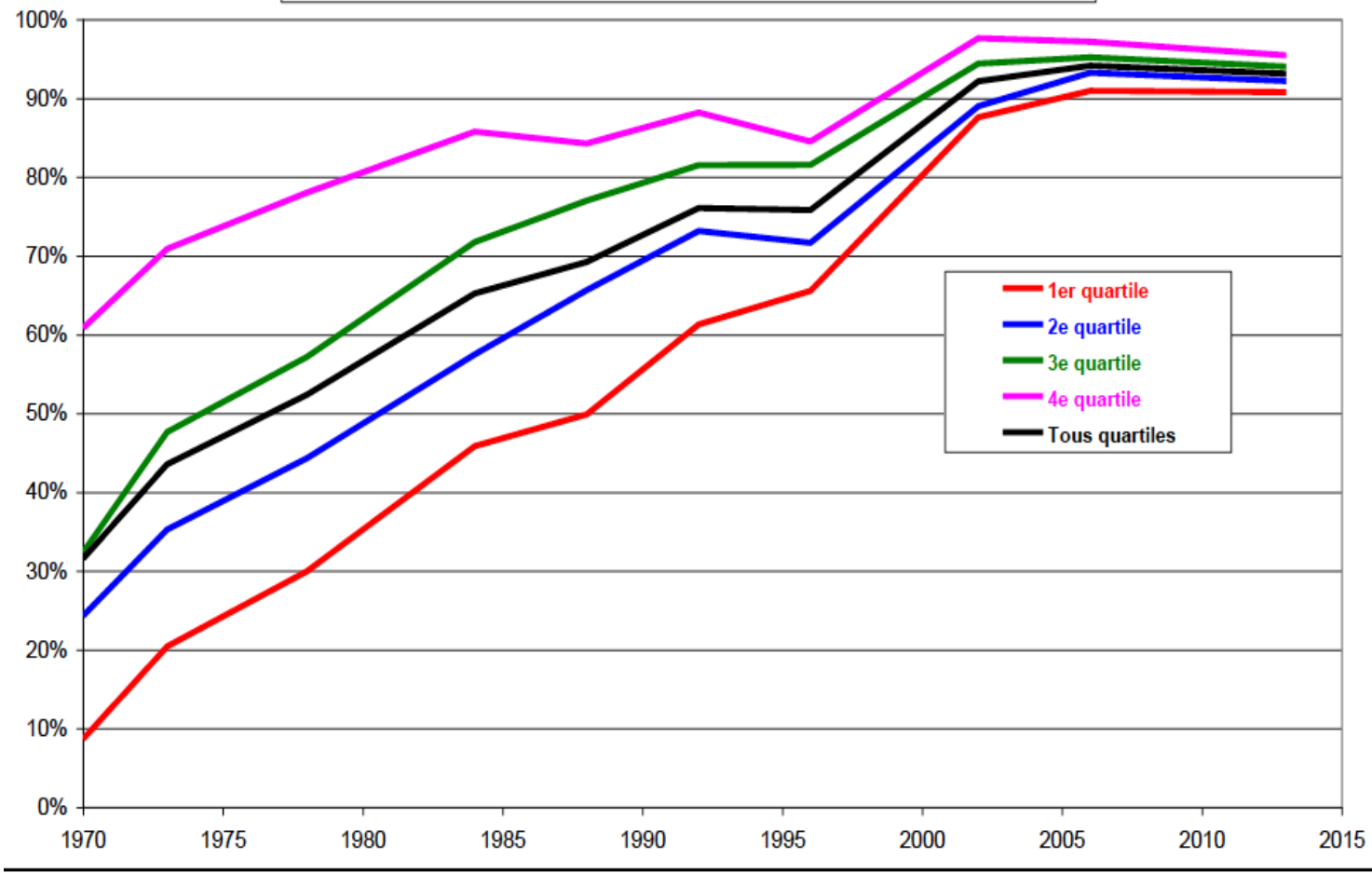


Source : CGEDD d'après enquêtes logement

**% des logements équipés d'un WC intérieur**  
**Locataires du secteur privé, selon le quartile de revenu par UC du locataire**

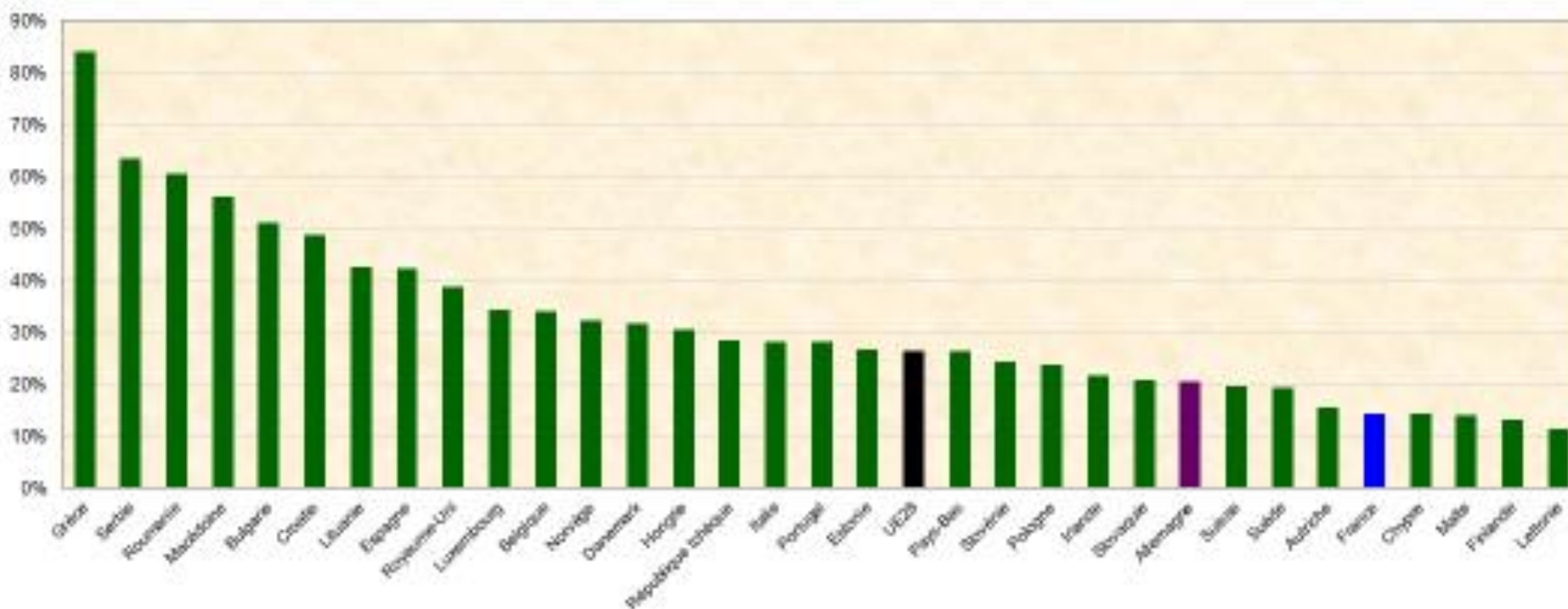


% des logements avec chauffage central ou électrique  
Locataires du secteur privé, selon le quartile de revenu par UC du locataire

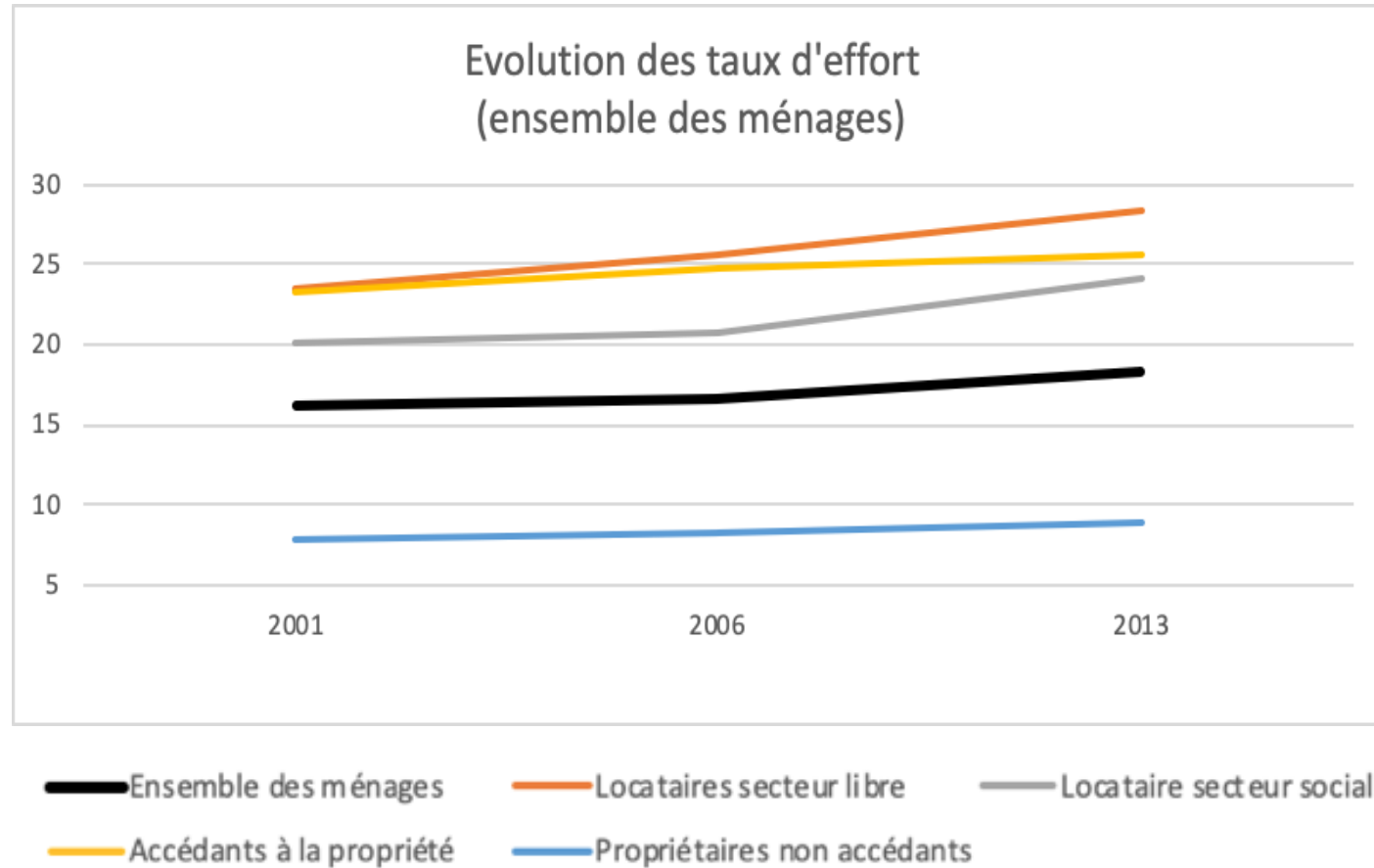


# Des conditions de logement parmi les meilleures en Europe

Part des locataires au dessus de 40 % de taux d'effort



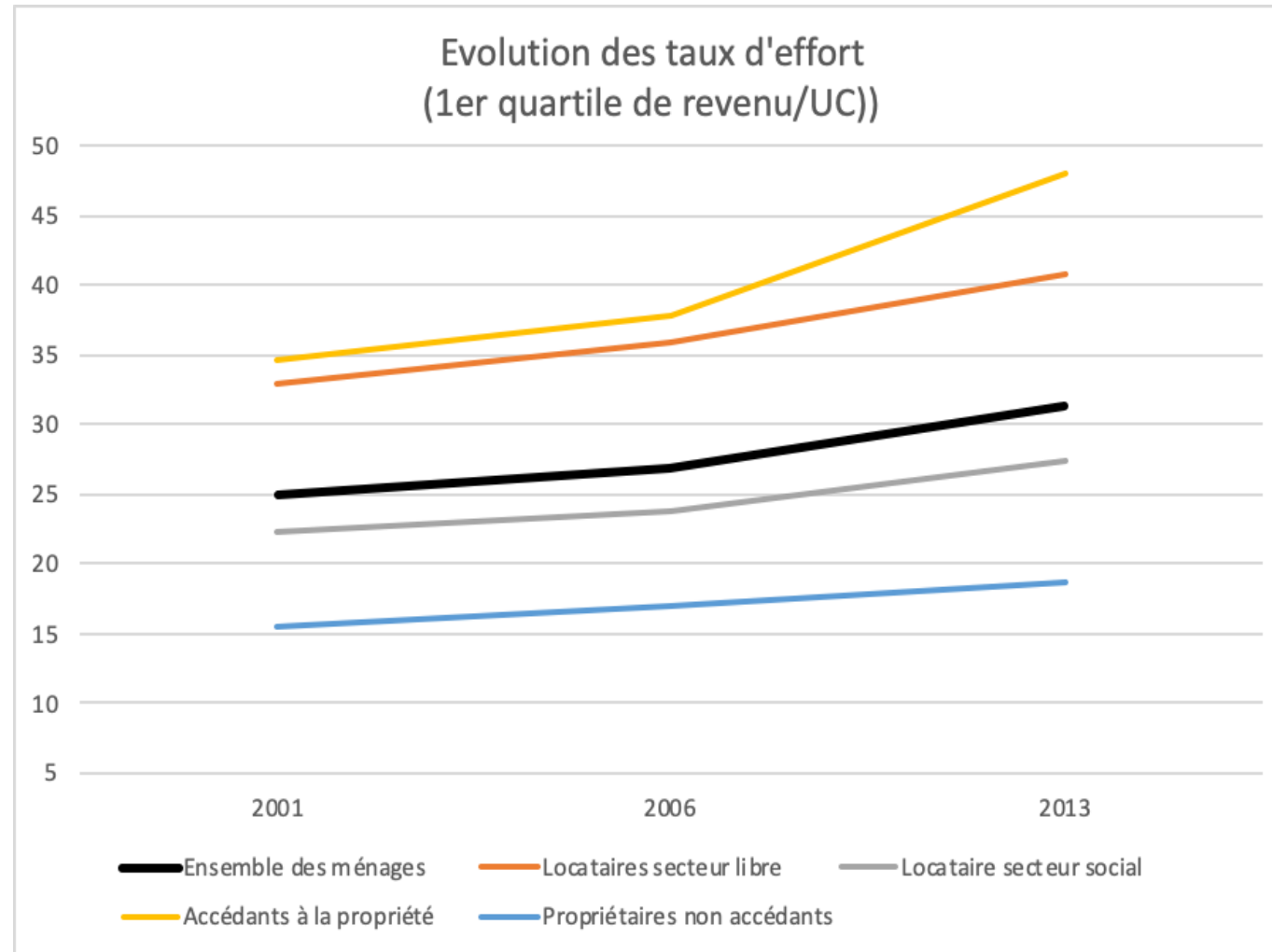
# Le prix de l'amélioration: des taux d'effort croissants...



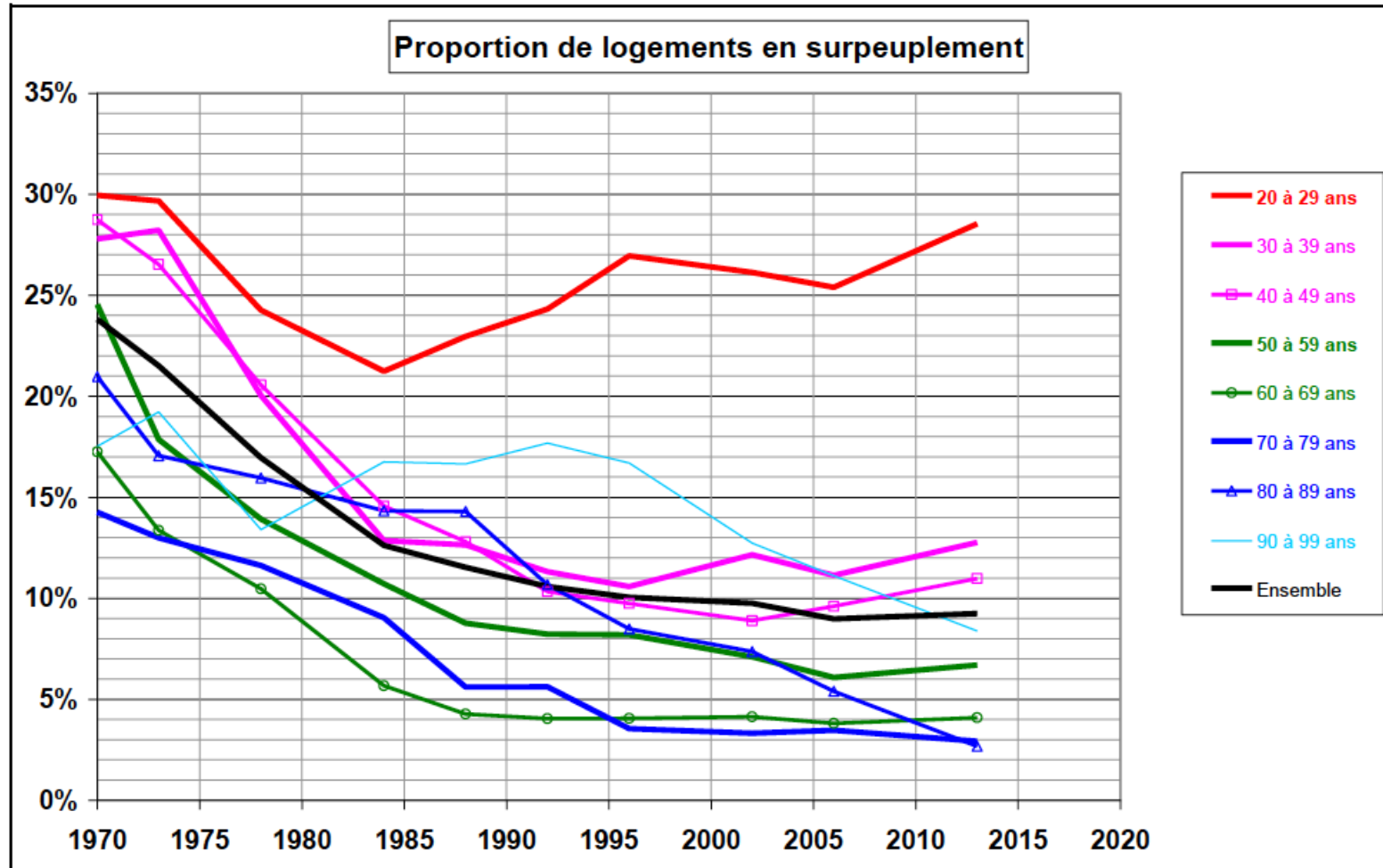
Sources : INSEE, enquêtes logement



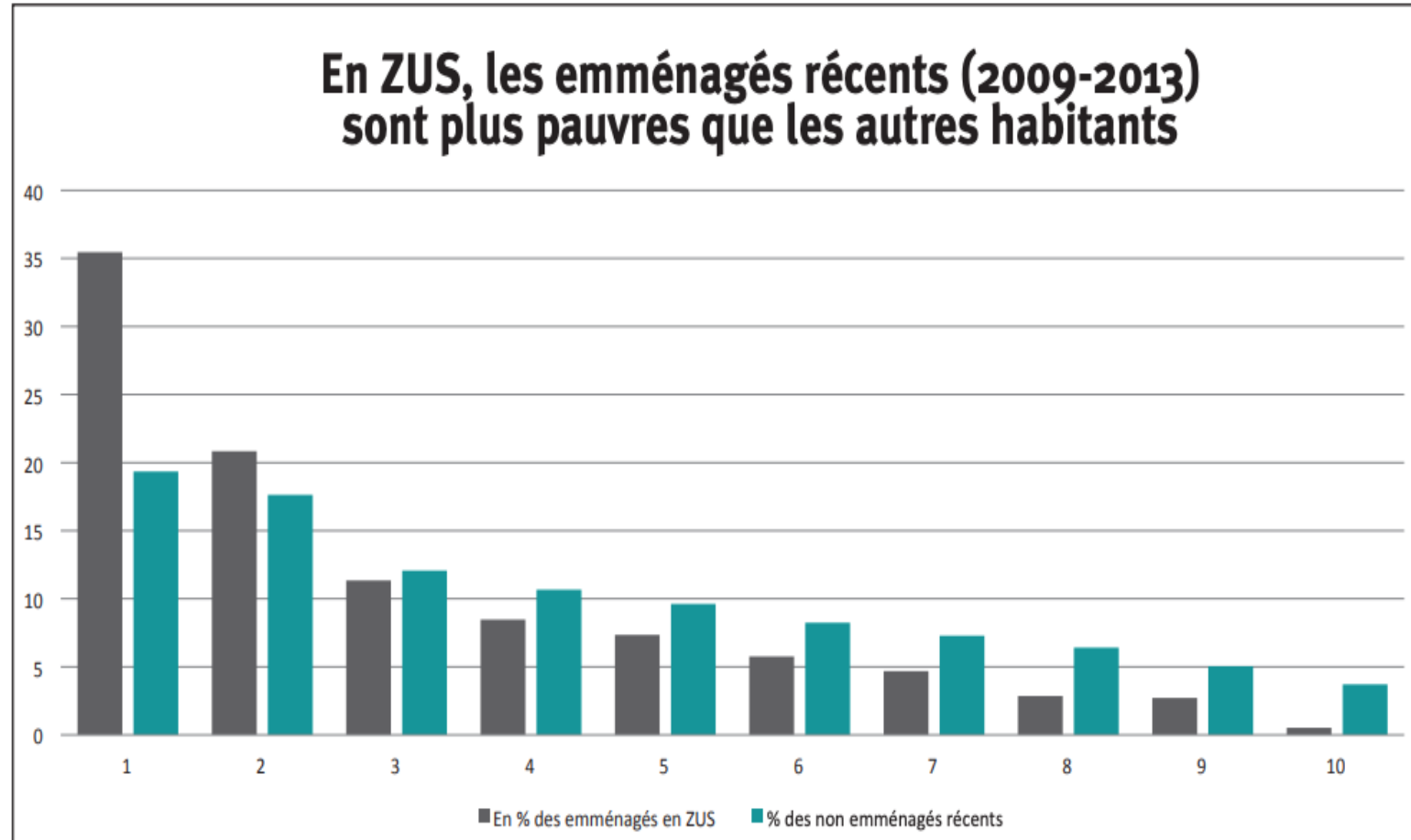
# ...surtout pour les plus modestes



et il reste des mal (ou non) logés dont la proportion ne baisse plus

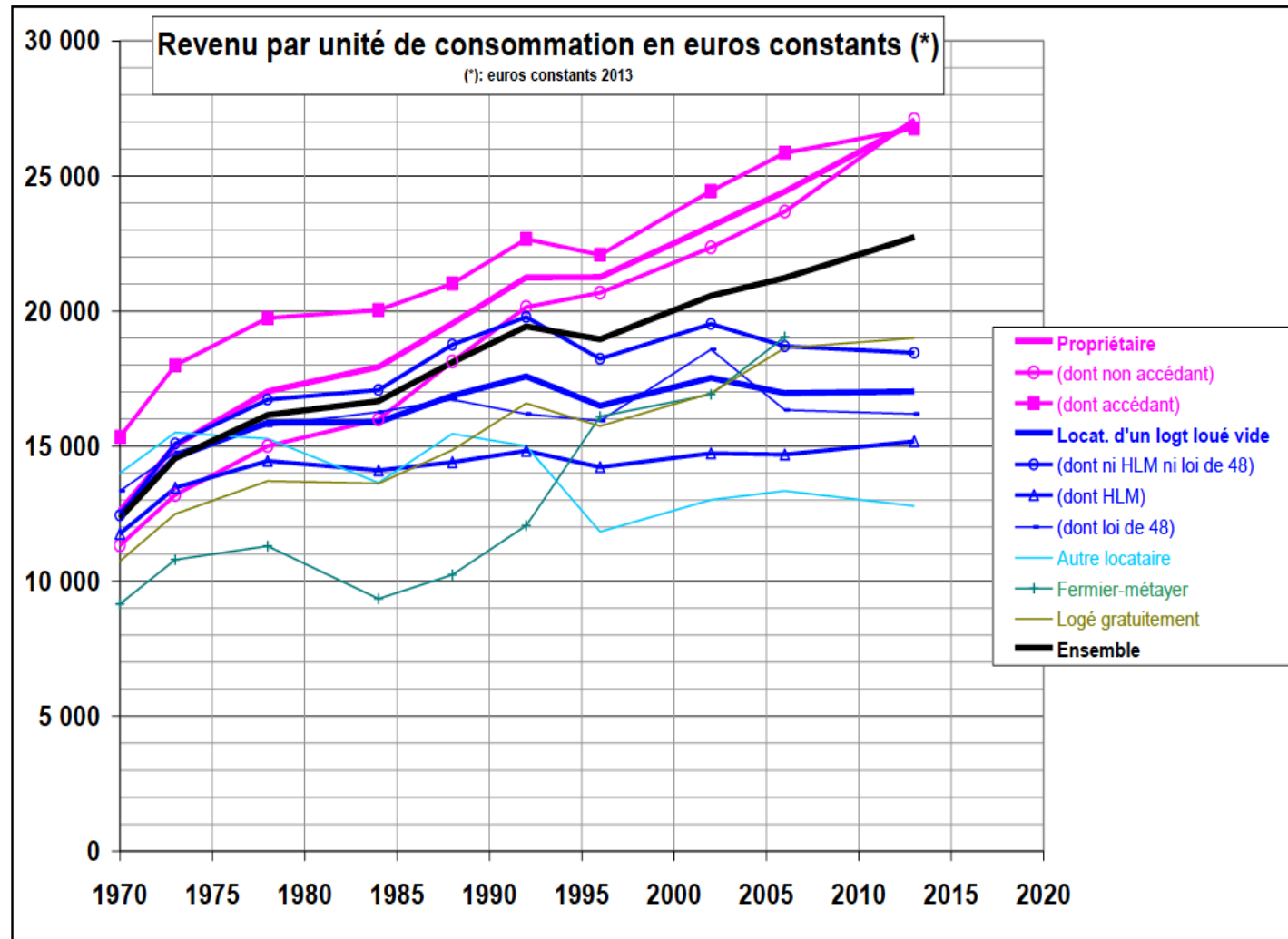


# Les difficultés de logement se concentrent sur certains quartiers

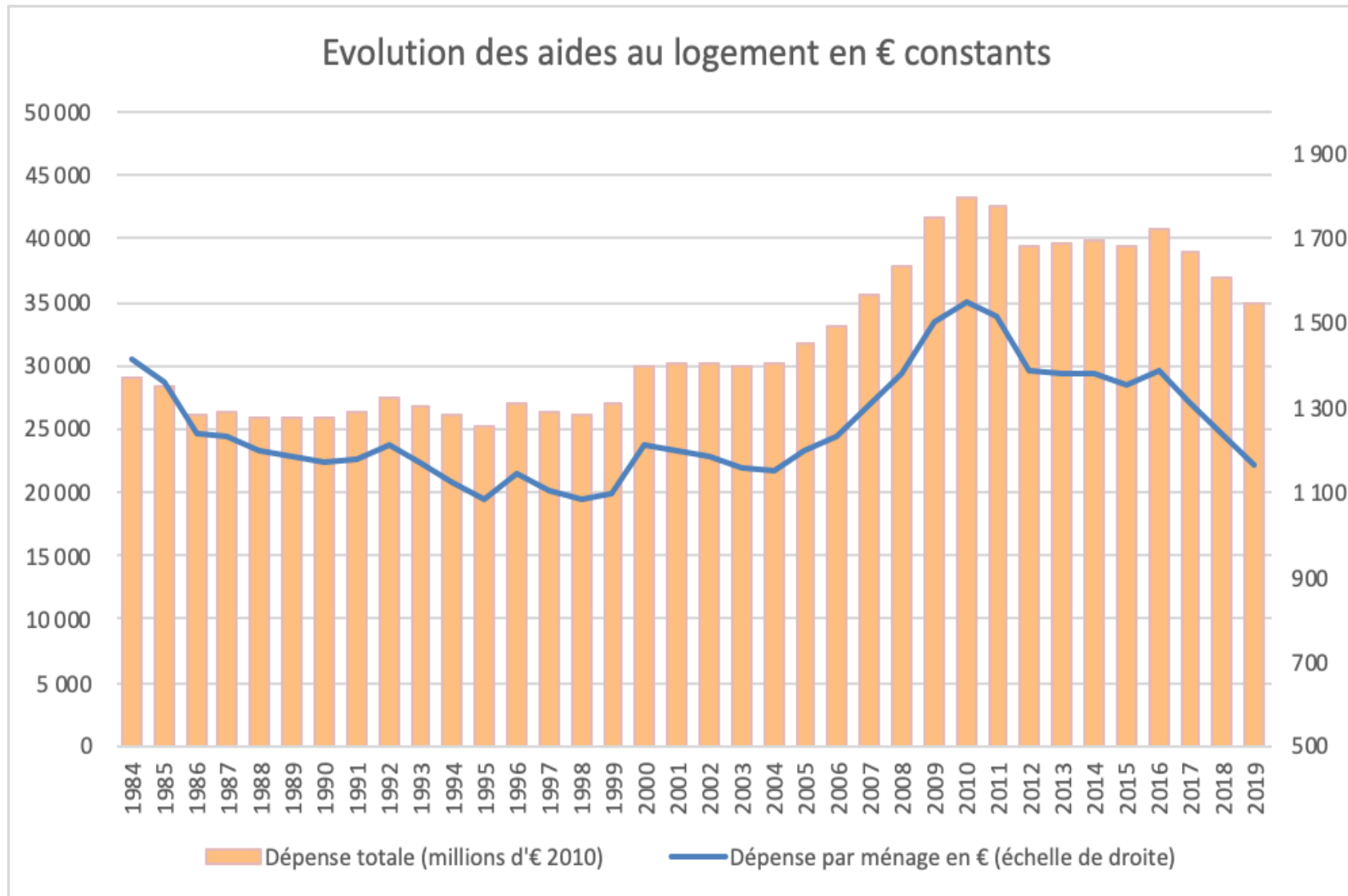


Décomposition, par déciles de niveau de vie, des ménages en ZUS et des ménages emménagés récents.  
Source : ENL 2013. Calculs FAP

# Paupérisation relative des locataires

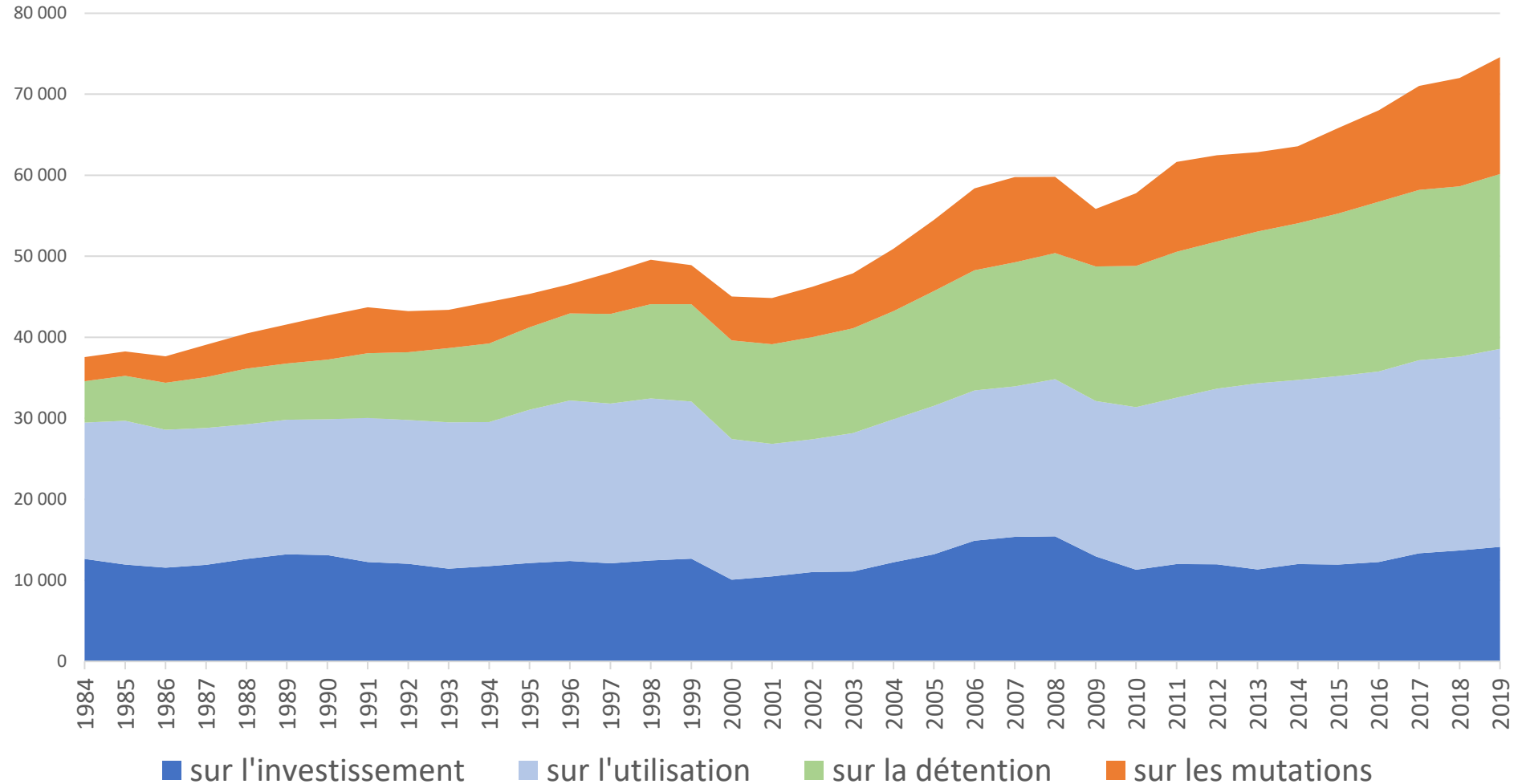


# Une politique qui se délite : aides en baisse...



# ... et prélèvements en hausse

Evolution des prélèvements sur le logement (€ 2010)



# Quel rôle pour le secteur social ?

## RÉPARTITION DES LOGEMENTS SELON LE RAPPORT ENTRE LE LOYER QUITTANCÉ ET LE LOYER PLAFOND DE L'APL

RPLS 2019, France entière, parc Hlm, logements sous contrat de location

